

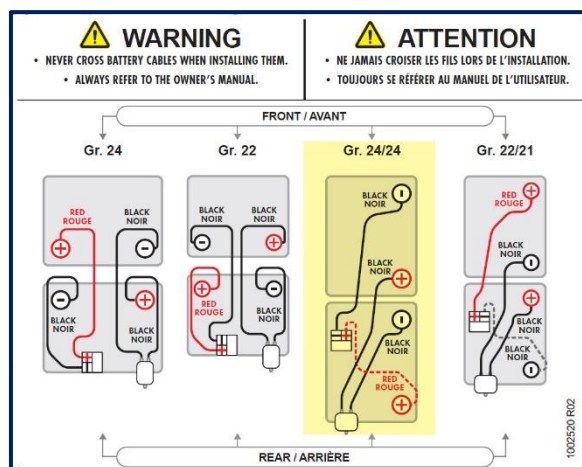
GUIDE D'INSTRUCTION

BRANCHEMENT POUR BATTERIES GROUPE 24/24 AVEC COUVERCLE

ASSEMBLAGE GROUPE 24/24

Schéma (A)

L'information de branchement des câbles aux batteries se trouve sur le schéma situé dans le couvercle y donnant accès.



BATTERIES AVEC BORNES INTERNES (avec bornes externes prochaine section)

Ordre d'installation des câbles

ÉTAPE 1

Déposer les deux couvercles sur les batteries et les soulever tel qu'illustré sur l'image B. Raccorder (1) le câble noir du disjoncteur ayant un +, sur la borne positive (rouge) de la batterie à gauche et ensuite (2) le câble noir du disjoncteur ayant un -, sur la borne négative (noire) de la batterie à droite.



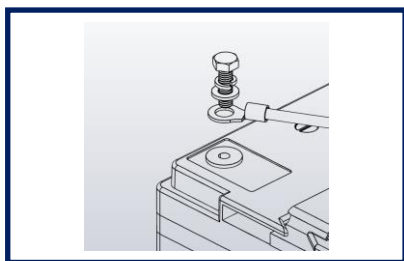
BRANCHEMENT POUR BATTERIES GR. 24/24 (suite)

ÉTAPE 2

Raccorder le câble noir du connecteur sur la borne négative de la batterie à gauche (3), puis le câble rouge du connecteur sur la borne positive de la batterie à droite (4) tel qu'illustré sur l'image C.


— NOTES —

Pour le raccordement des câbles à la batterie, il est nécessaire de respecter l'ordre de la quincaillerie tel qu'illustré sur l'image ci-dessous.



S'assurer que tous les connecteurs sur les bornes se maintiennent vers le bas pour ne pas gêner la fermeture des couvercles tel qu'illustré sur l'image ci-dessous.


ÉTAPE 3

Remettre les couvercles en place.


ÉTAPE 4

Acheminer la sangle parallèlement le long des batteries au-dessus des couvercles tel qu'illustré sur l'image E.



BRANCHEMENT POUR BATTERIES GR. 24/24 (suite)

BATTERIES AVEC BORNES EXTERNES

Ordre d'installation des câbles

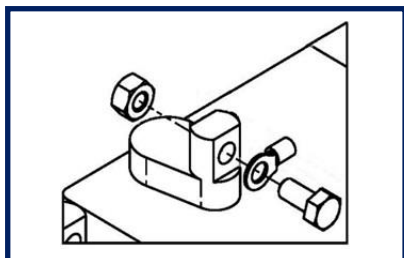
ÉTAPE 1

Faire glisser les couvercles pour avoir accès aux bornes et pour tirer les fils tel qu'illustré sur l'image F.



— NOTES —

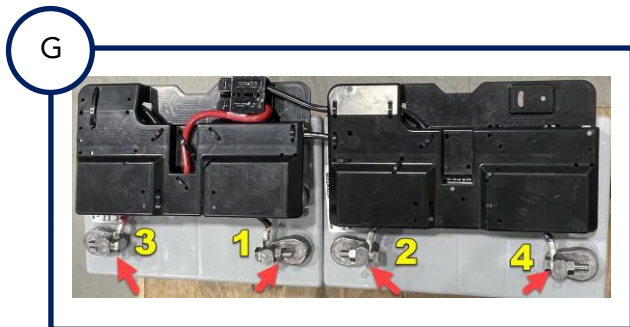
Pour le raccordement des câbles à la batterie, il est nécessaire de respecter l'ordre de la quincaillerie tel qu'illustré sur l'image ci-dessous.



S'assurer que l'embout des connecteurs sur les bornes soit dirigé vers le bas pour ne pas gêner la fermeture des couvercles tel qu'illustré sur l'image ci-dessous.


ÉTAPE 2

Raccorder les câbles du disjoncteur (1 et 2) et les câbles du connecteur (3 et 4) selon l'ordre numérique illustré sur l'image G ci-dessous.


ÉTAPE 3

Soulever les couvercles pour les remettre en place sur les bornes tel qu'illustré sur l'image H.



BRANCHEMENT POUR BATTERIES GR. 24/24 (suite)
ÉTAPE 4

Acheminer la sangle parallèlement le long des batteries au-dessus des couvercles tel qu'illustré sur l'image I.

