

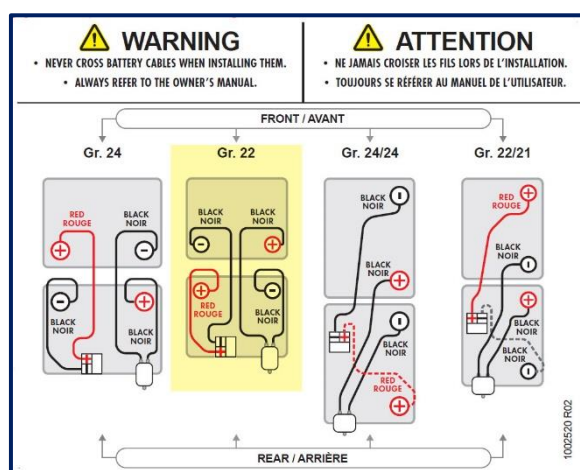
GUIDE D'INSTRUCTION

BRANCHEMENT POUR BATTERIES GROUPE 22 AVEC COUVERCLE

ASSEMBLAGE GROUPE 22

Schéma (A)

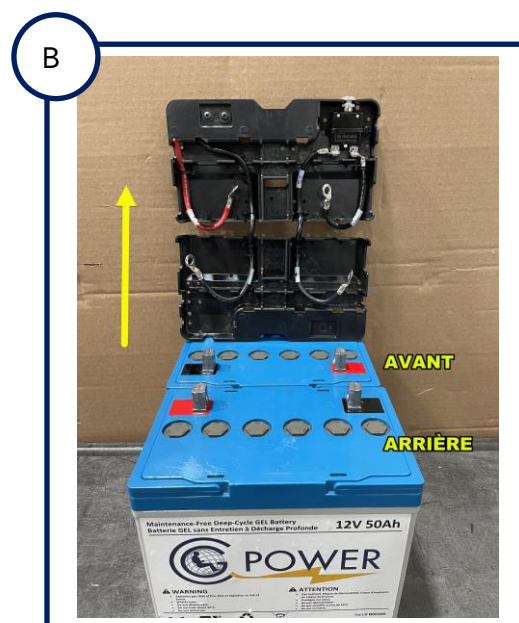
L'information de branchement des câbles aux batteries se trouve sur le schéma situé dans le couvercle y donnant accès.



Ordre d'installation des câbles

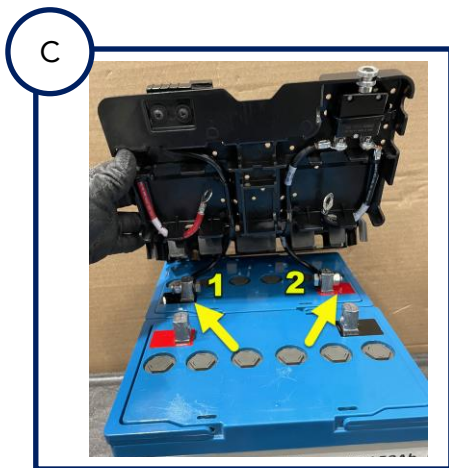
ÉTAPE 1

Disposer les batteries devant vous et soulever les couvercles ensemble tel qu'illustré ci-contre. La référence à l'avant et à l'arrière est basée sur la disposition des batteries dans le fauteuil et selon le schéma ci-dessus.

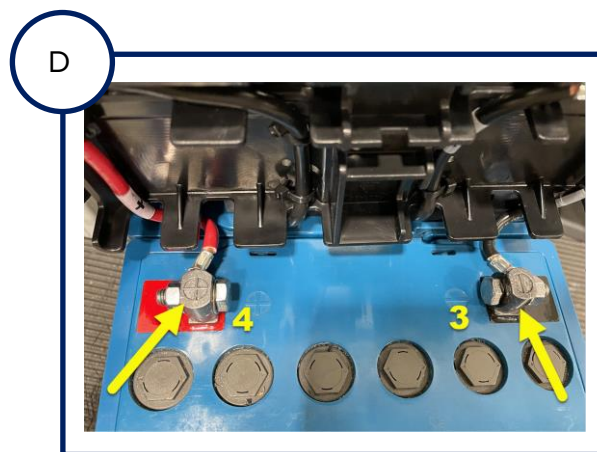


BRANCHEMENT POUR BATTERIES GR. 22 (suite)
ÉTAPE 2 – Câbles AVANT

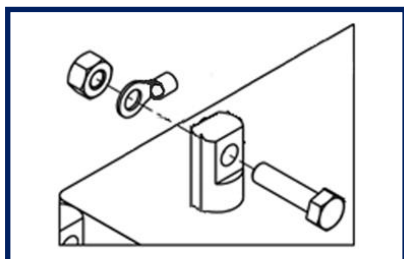
Raccorder le câble noir ayant un –, sur la borne négative (noire) de la batterie avant (1) et ensuite, raccorder le câble noir ayant un +, sur la borne positive (rouge) (2), tel qu'illustré sur l'image C.


ÉTAPE 3 – Câbles ARRIÈRE

Le couvercle avant peut être déposé pour n'exposer que la batterie arrière. Raccorder le câble noir sur la borne négative de la batterie (3) et ensuite, raccorder le câble rouge sur la borne positive de la batterie (4), tel qu'illustré sur l'image D.


— NOTES —

Pour le raccordement des câbles à la batterie, il est nécessaire de respecter l'ordre de la quincaillerie tel qu'illustré sur l'image ci-dessous.



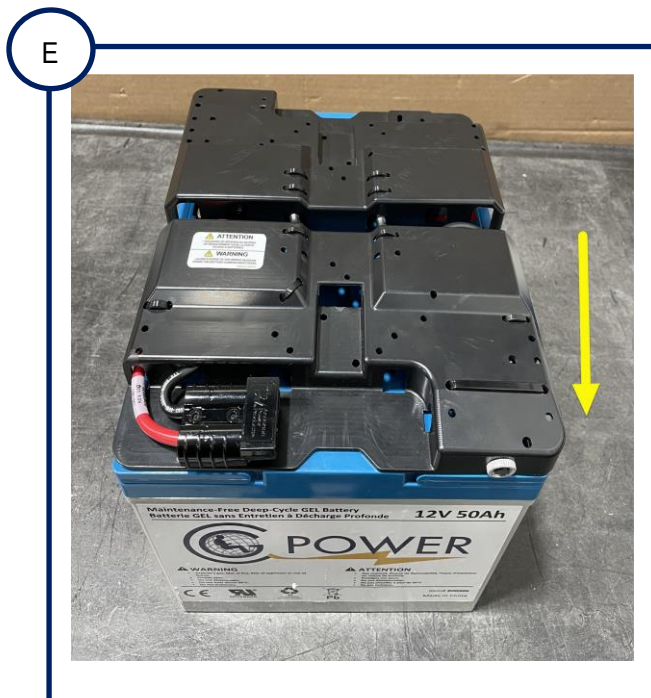
S'assurer que l'embout des connecteurs sur les bornes soit dirigé vers le bas pour ne pas gêner la fermeture des couvercles tel qu'illustré sur l'image ci-dessous.



BRANCHEMENT POUR BATTERIES GR. 22 (suite)

ÉTAPE 4

Remettre les couvercles en place.


ÉTAPE 5

Acheminer la sangle perpendiculairement aux deux batteries par-dessus les couvercles tel qu'illustré sur l'image F.

