

GUIDE D'INSTRUCTION

REPLACEMENT DU MODULE E-BX



TABLE DES MATIERES

1. Pièce de remplacement.....	3
2. Outils nécessaires.....	3
3. Remplacement sur un dossier fixe	4
4. Remplacement sur un dossier motorisé	5

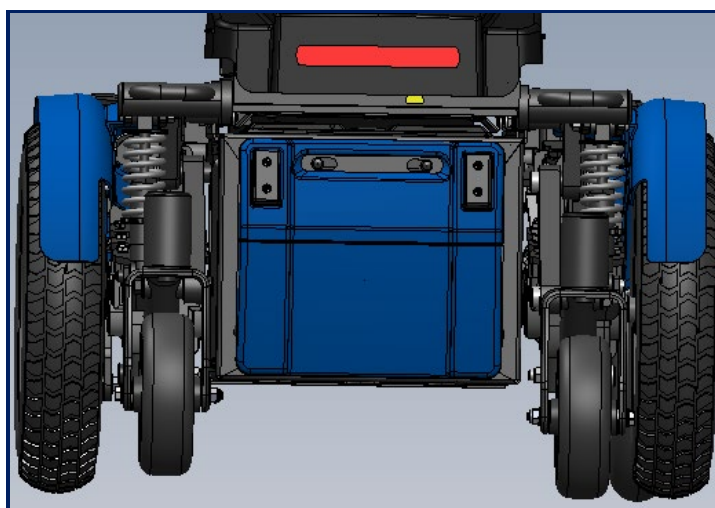
INTRODUCTION

Les instructions suivantes précisent comment remplacer le module e-bx sur un dossier fixe ou inclinable motorisé. Il est important de faire attention à la position de chaque pièce et des câbles retirés pour faciliter la réinstallation ultérieure. Il est fortement recommandé de prendre des photos avant de retirer les pièces.



1. Pièce de remplacement

No. de pièce	Description
1000004	Contrôleur multiples vérins iQ e-bx, version R-net

Avant de procéder au remplacement, s'assurer d'éteindre la boîte de commande/manette et d'ouvrir la porte du bac à batteries pour débrancher les batteries.



2. Outils nécessaires

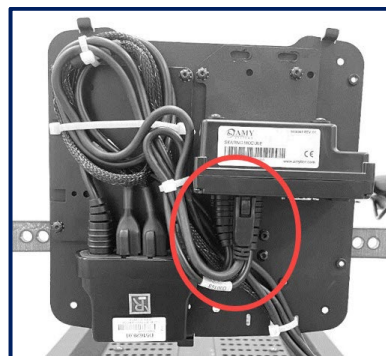
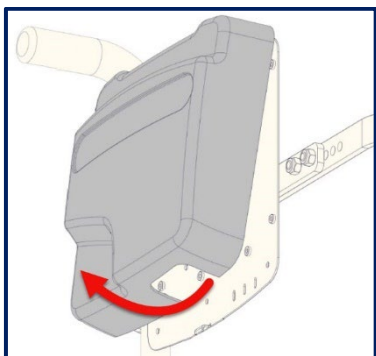
Clé Allen de 2.5 mm	
Pince cutter à effleurement	
Attaches à tête d'équerre	B00051 = 140 mm / 5.5 po B00052 = 190 mm / 7.5 po B00053 = 280 mm / 11 po

Guide de remplacement du e-bx (suite)

3. Remplacement sur un dossier fixe

Cette section explique les étapes à suivre lors du remplacement du module e-bx à partir d'un **dossier fixe**.

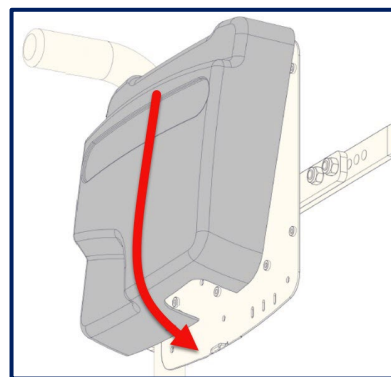
- a) Retirer le capot protecteur du module électronique du dossier fixe en le tirant par le bas.
- b) Débrancher tous les câbles connectés au module e-bx.



- c) Retirer les câbles entourant le module e-bx. Couper les attaches à tête d'équerre si nécessaire.
- d) À l'aide d'une clé Allen 2.5 mm, retirer les quatre vis situées sur le support du module e-bx.



- e) Remplacer le module e-bx et installer le nouveau au même endroit, en serrant les quatre vis.
- f) Rouler les câbles et les attacher avec des attaches à tête d'équerre, si nécessaire. Rebrancher les câbles retirés du module e-bx selon leur emplacement d'origine.
- g) Installer le capot en commençant par le haut, puis le fixer en place en appuyant sur le bas du capot.
- h) Rebrancher les batteries et fermer la porte du bac à batteries.
- i) Mettre le système sous tension et effectuer un cycle complet de chacun des vérins afin de s'assurer que toutes les options motorisées fonctionnent normalement.

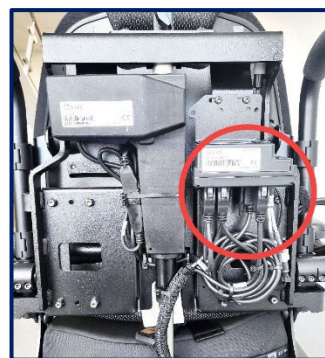
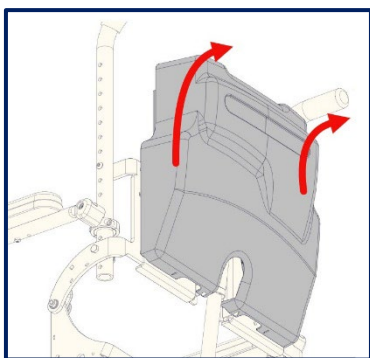


4. Remplacement sur un dossier inclinable motorisé

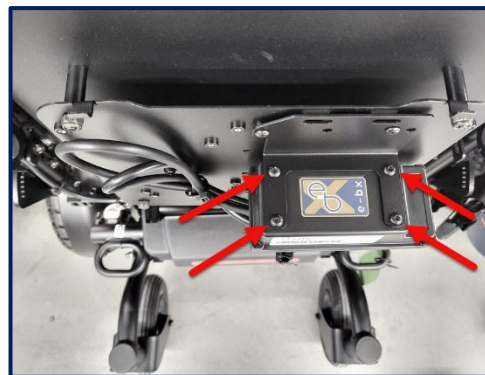
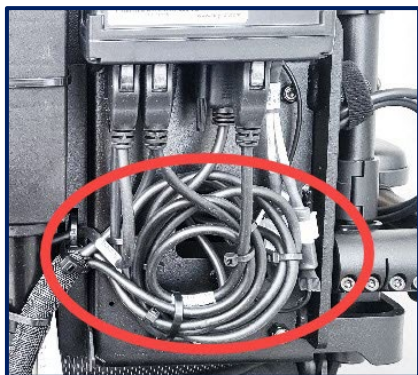
Cette section explique les étapes à suivre lors du remplacement du module e-bx à partir d'un **dossier inclinable motorisé**.

RAPPEL : Éteindre la boîte de commande/manette et débrancher les batteries situées dans le bac sous l'assise.

- a) Retirer le capot protecteur du dossier motorisé en le tirant vers le haut, puis vers l'arrière. b) Débrancher tous les câbles connectés au module e-bx.



- c) Retirer les câbles entourant le module e-bx. Couper les attaches à tête d'équerre si nécessaire. d) À l'aide d'une clé Allen 2.5 mm, retirer les quatre vis situées sur le support du module e-bx.



- e) Remplacer le module e-bx et installer le nouveau au même endroit, en serrant les quatre vis.
- f) Rouler les câbles et les attacher avec des attaches à tête d'équerre, si nécessaire. Rebrancher les câbles retirés du module e-bx selon leur emplacement d'origine.
- g) Installer le capot en commençant par le haut, puis le fixer en place en appuyant sur le bas du capot.
- h) Rebrancher les batteries et fermer la porte du bac à batteries.
- i) Mettre le système sous tension et effectuer un cycle complet de chacun des vérins afin de s'assurer que toutes les options motorisées fonctionnent normalement.

