

1.1 - MODULES DE BASCULE MOTORISÉE

- BASCULE MOTORISÉE (STD ET HD),
VÉRIN À L'AVANT, IMPÉRIALE 1.1.1
- BASCULE MOTORISÉE (STD ET HD),
VÉRIN À L'AVANT, MÉTRIQUE 1.1.2
- BASCULE MOTORISÉE (STD ET HD),
VÉRIN À L'ARRIÈRE, IMPÉRIALE, (E-BX)..... 1.1.3
- BASCULE MOTORISÉE (STD ET HD),
VÉRIN À L'ARRIÈRE, MÉTRIQUE, (E-BX)..... 1.1.4
- BASCULE MOTORISÉE 50°,
VÉRIN À L'ARRIÈRE, IMPÉRIALE..... 1.1.5
- BASCULE MOTORISÉE 50°, VÉRIN À
ANGLE À L'AVANT, IMPÉRIALE..... 1.1.6
- BASCULE MOTORISÉE 45° VHD, 550 LB,
VÉRIN À L'AVANT, IMPÉRIALE 1.1.7
- BASCULE MOTORISÉE 45° VHD, 550 LB,
VÉRIN À L'AVANT, MÉTRIQUE 1.1.8

1.2 - MODULES DE SIÈGE ÉLÉVATEUR

- MODULE SIÈGE ÉLÉVATEUR, 300 LB 1.2.1
- MODULE SIÈGE ÉLÉVATEUR, 300 LB 1.2.2
- MODULE SIÈGE ÉLÉVATEUR E-BX, 300 LB 1.2.3
- MODULE SIÈGE ÉLÉVATEUR E-BX, 300 LB 1.2.4
- MODULE SIÈGE ÉLÉVATEUR, 400 LB 1.2.5
- MODULE SIÈGE ÉLÉVATEUR, 400 LB 1.2.6

1.4 - MODULE VERTICALISATEUR MOTORISE

- MODULE VERTICALISATEUR
MOTORISE ASCENT..... 1.4.1
- ASSEMBLAGE ANTI-BASCULANT
POUR VERTICALISATEUR ASCENT..... 1.4.2

1.5 - CACHES SIÈGES

- INSTALLATION POUR CACHE SIEGE 1.5.1
- BASCULE 1.5.2
- BASCULE 1.5.3
- ÉLÉVATEUR 1.5.4
- COMBO 1.5.5

LÉGENDE

COURANT ✓

- Les pièces et l'assemblage sont présentement fabriqués et livrés.*

DISPONIBLE ✓

- Les pièces et l'assemblage ne sont plus fabriqués ni livrés avec les nouveaux fauteuils, mais sont toujours disponibles comme pièces de rechange.*

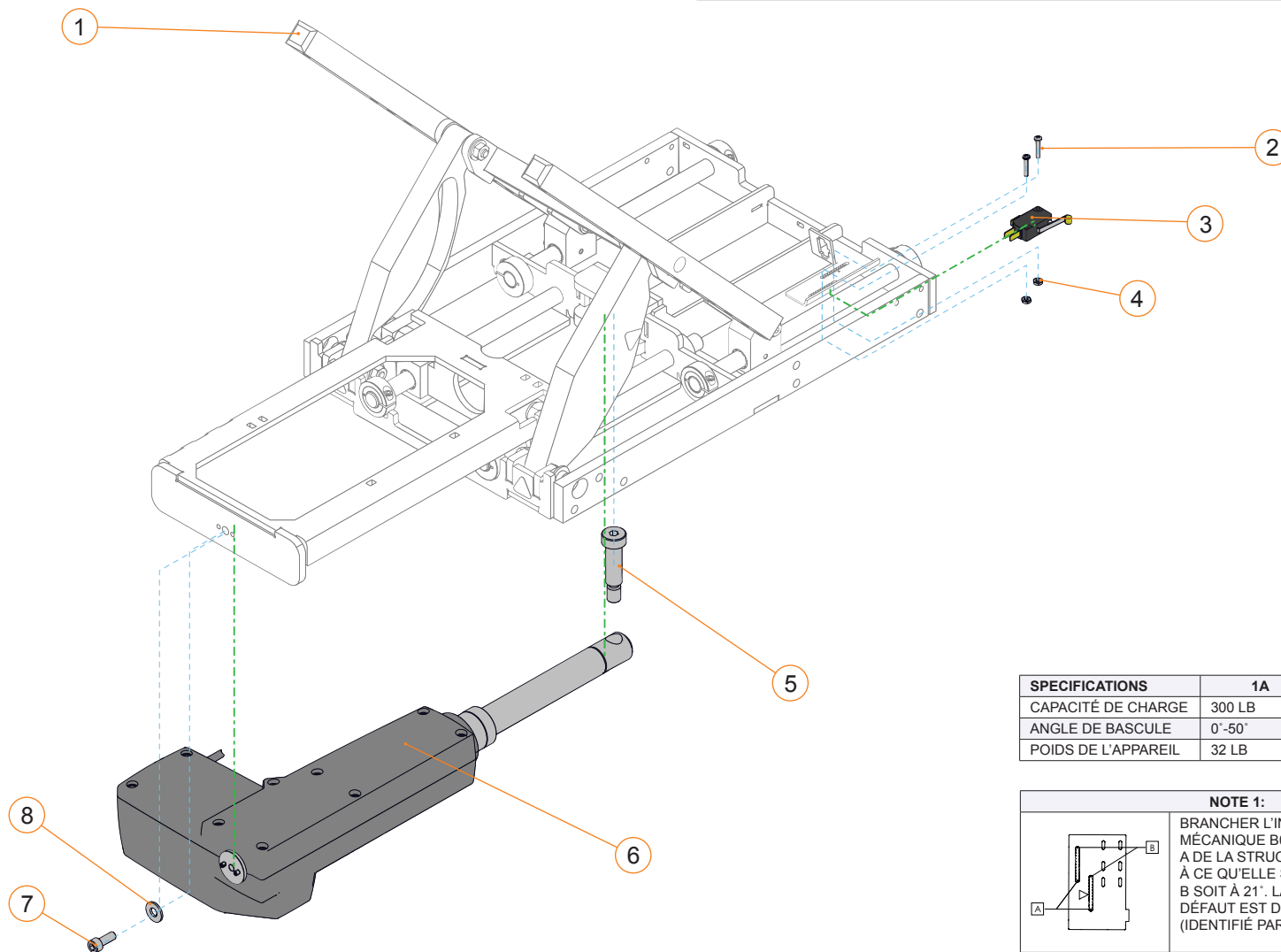
DISCONTINUÉ ✓

- Les pièces et l'assemblages ne sont plus fabriqués ni livrés avec les nouveaux fauteuils et ils ne sont plus disponibles comme pièces de rechange.*

* Veuillez contacter le département de soutien technique pour plus d'information concernant le remplacement des pièces détachées ou assemblées.

BASCULE MOTORISÉE (STD ET HD), VÉRIN À L'AVANT, IMPÉRIALE

ITEM #	PIÈCE #	DESCRIPTION	AVANT LE
1A-8	C-6450	BASCULE MOTORISÉ 50°, VÉRIN A L'AVANT, IMPERIALE	2019-12-23
1B-8	S-0128	BASCULE MOTORISÉ HD 45°, VÉRIN A L'AVANT, IMPERIALE	2020-01-03
2,3,4	S-0152	INTERRUPTEUR MECANIQUE	2020-02-03
5,6,7,8	S-0153	VÉRIN 6000N, COURSE 127 MM	2020-02-03



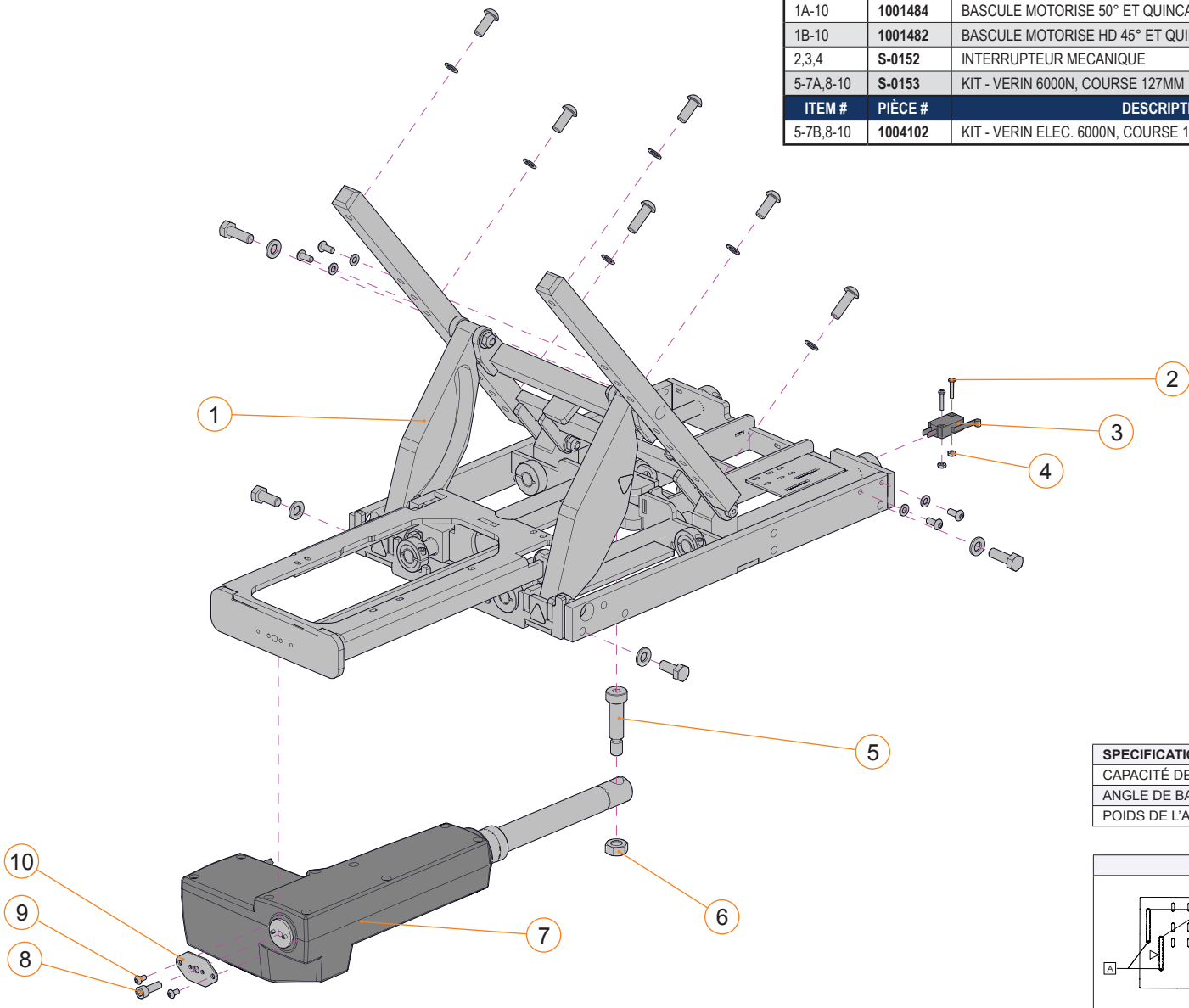
SPECIFICATIONS	1A	1B
CAPACITÉ DE CHARGE	300 LB	450 LB
ANGLE DE BASCULE	0°-50°	0°-45°
POIDS DE L'APPAREIL	32 LB	33 LB

NOTE 1:

BRANCHER L'INTERRUPTEUR MÉCANIQUE B00007 À LA PRISE A DE LA STRUCTURE DE FAÇON À CE QU'ELLE SOIT À 8° ET QUE B SOIT À 21°. LA POSITION PAR DÉFAUT EST DE 15° (IDENTIFIÉ PAR Δ)

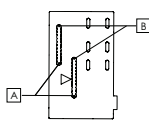
BASCULE MOTORISÉE - SECTION 1.1

BASCULE MOTORISÉE (STD ET HD), VÉRIN À L'AVANT, MÉTRIQUE			
ITEM #	PIÈCE #	DESCRIPTION	AVANT LE
1A-10	1001484	BASCULE MOTORISÉE 50° ET QUINCAILLERIE	2020-09-02
1B-10	1001482	BASCULE MOTORISÉE HD 45° ET QUINCAILLERIE	2020-09-02
2,3,4	S-0152	INTERRUPTEUR MÉCANIQUE	2021-05-03
5-7A,8-10	S-0153	KIT - VERIN 6000N, COURSE 127MM	2022-12-15
ITEM #	PIÈCE #	DESCRIPTION	APRÈS LE
5-7B,8-10	1004102	KIT - VERIN ELEC. 6000N, COURSE 127MM	2022-12-15



SPECIFICATIONS	1A	1B
CAPACITÉ DE CHARGE	300 LB	450 LB
ANGLE DE BASCULE	0°-50°	0°-45°
POIDS DE L'APPAREIL	32 LB	33 LB

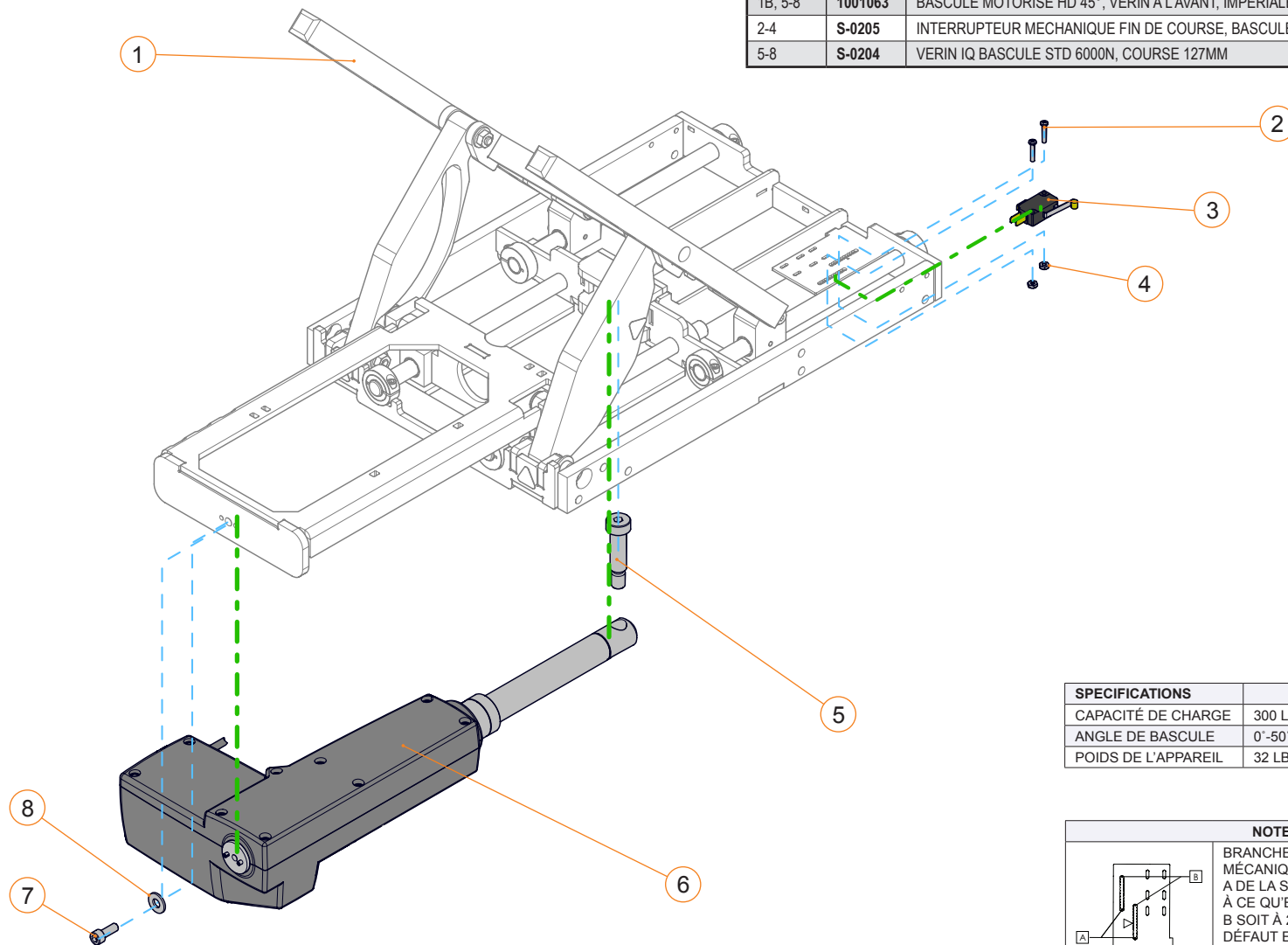
NOTE 1:



BRANCHER L'INTERRUPTEUR MÉCANIQUE B00007 À LA PRISE A DE LA STRUCTURE DE FAÇON À CE QU'ELLE SOIT À 8° ET QUE B SOIT À 21°. LA POSITION PAR DÉFAUT EST DE 15° (IDENTIFIÉ PAR Δ)

BASCULE MOTORISÉE (STD ET HD), VÉRIN À L'AVANT, IMPÉRIALE, E-BX

ITEM #	PIÈCE #	DESCRIPTION	EFFECTIF
1A, 5-8	1001062	BASCULE MOTORISÉ 50°, VÉRIN A L'AVANT, IMPERIALE E-BX	2020-02-03
1A-8	S-0222	BASCULE MOTORISÉ 50°, VÉRIN A L'AVANT, IMPERIALE (SOLO/DUO/ISM)	2020-02-03
1B, 5-8	1001063	BASCULE MOTORISÉ HD 45°, VÉRIN A L'AVANT, IMPERIALE E-BX	2020-02-03
2-4	S-0205	INTERRUPTEUR MECANIQUE FIN DE COURSE, BASCULE, E-BX	2020-02-03
5-8	S-0204	VÉRIN IQ BASCULE STD 6000N, COURSE 127MM	2020-02-03



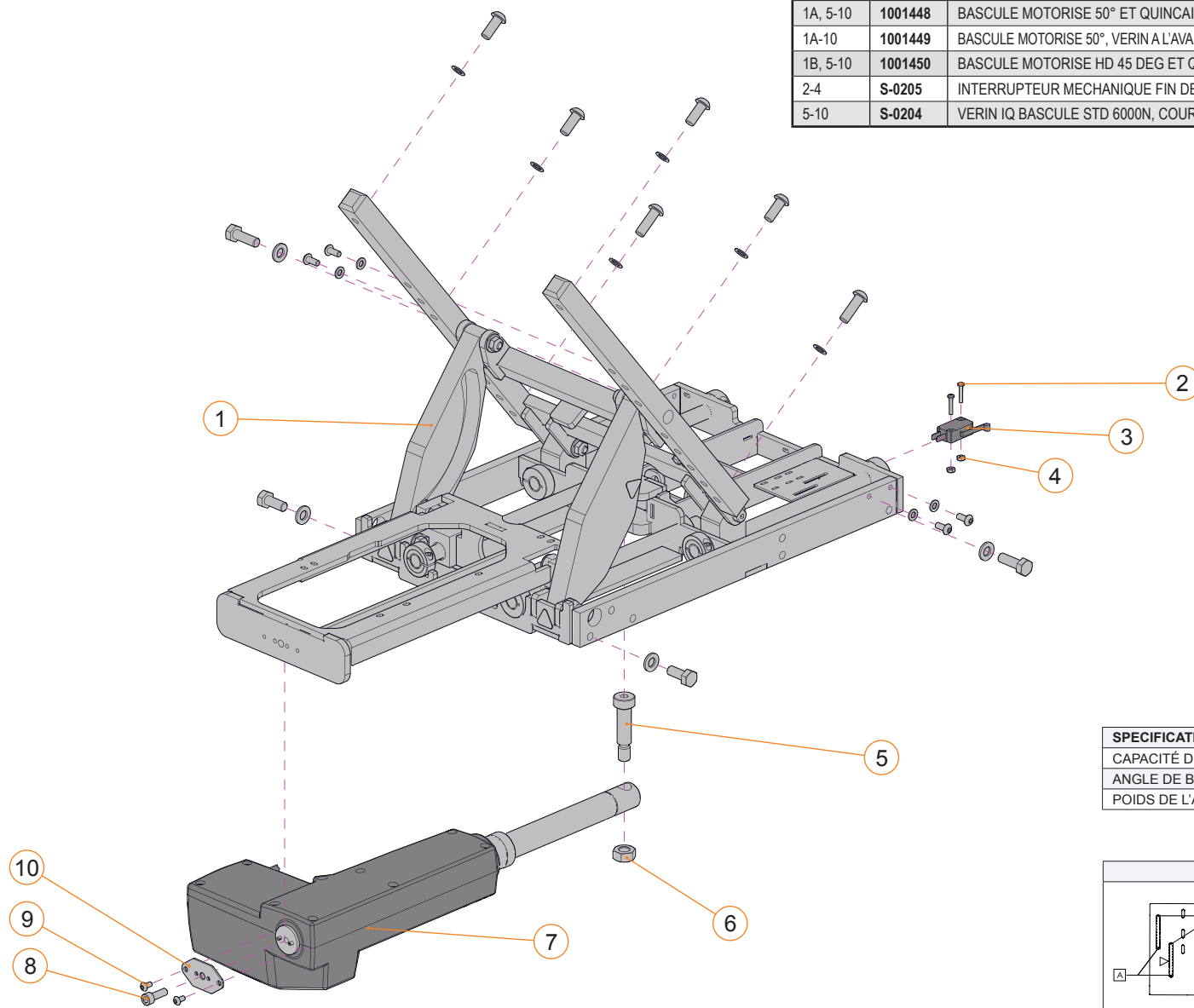
SPECIFICATIONS	1A	1B
CAPACITÉ DE CHARGE	300 LB	450 LB
ANGLE DE BASCULE	0°-50°	0°-45°
POIDS DE L'APPAREIL	32 LB	33 LB

NOTE 1:

BRANCHER L'INTERRUPTEUR MÉCANIQUE 1000673 À LA PRISE A DE LA STRUCTURE DE FAÇON À CE QU'ELLE SOIT À 8° ET QUE B SOIT À 21°. LA POSITION PAR DÉFAUT EST DE 15° (IDENTIFIÉ PAR Δ)

BASCULE MOTORISÉE (STD ET HD), VÉRIN À L'AVANT, MÉTRIQUE, E-BX

ITEM #	PIÈCE #	DESCRIPTION	EFFECTIF
1A, 5-10	1001448	BASCULE MOTORISÉE 50° ET QUINCAILLERIE, E-BX	2020-09-02
1A-10	1001449	BASCULE MOTORISÉE 50°, VÉRIN A L'AVAN (SOLO/DUO)	2020-09-02
1B, 5-10	1001450	BASCULE MOTORISÉE HD 45 DEG ET QUINCAILLERIE, E-BX	2020-09-02
2-4	S-0205	INTERRUPTEUR MECHANIQUE FIN DE COURSE, BASCULE, E-BX	2021-05-03
5-10	S-0204	VERIN IQ BASCULE STD 6000N, COURSE 127MM	2021-05-03



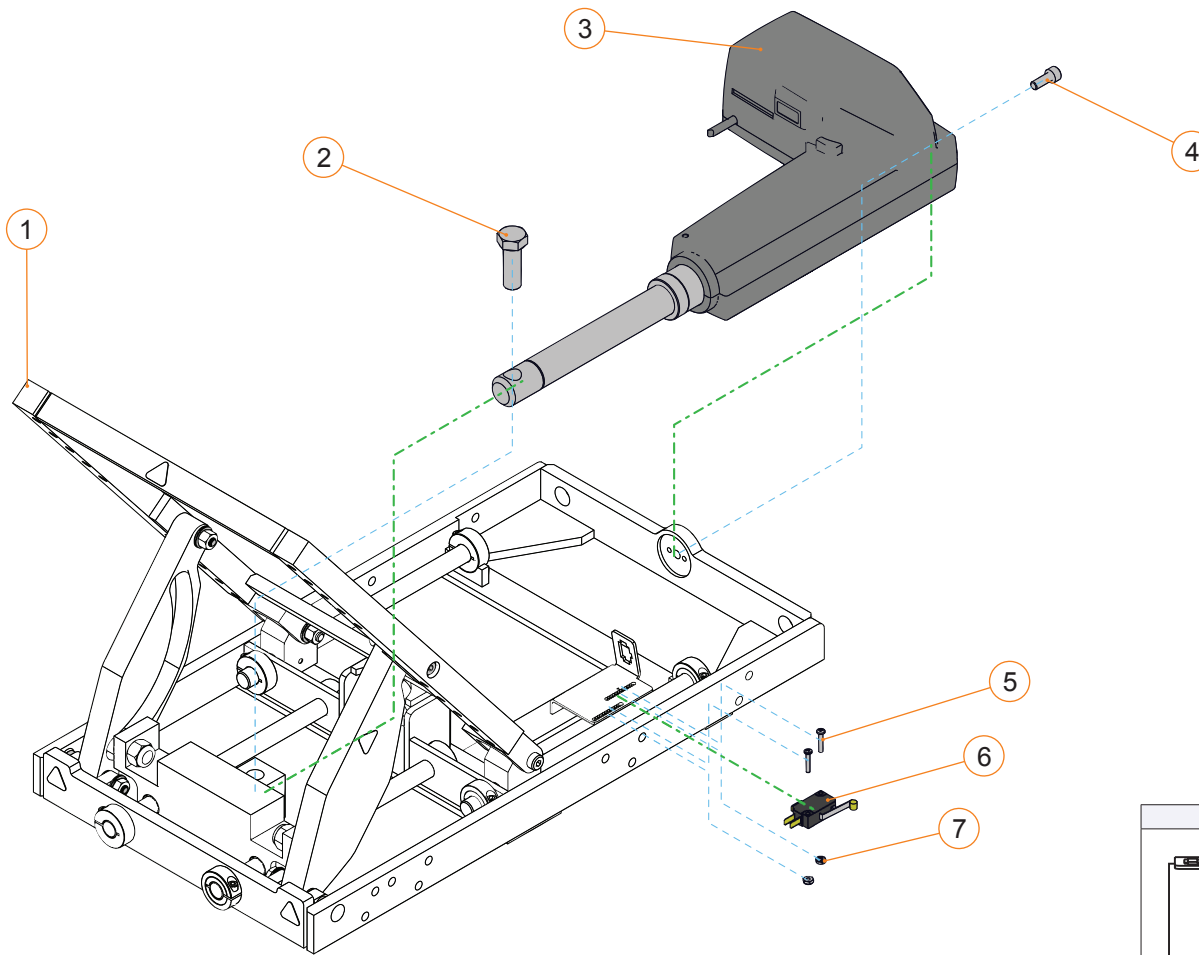
SPECIFICATIONS	1A	1B
CAPACITÉ DE CHARGE	300 LB	450 LB
ANGLE DE BASCULE	0°-50°	0°-45°
POIDS DE L'APPAREIL	32 LB	33 LB

NOTE 1:

BRANCHER L'INTERRUPTEUR MÉCANIQUE 1000673 À LA PRISE A DE LA STRUCTURE DE FAÇON À CE QU'ELLE SOIT À 8° ET QUE B SOIT À 21°. LA POSITION PAR DÉFAUT EST DE 15° (IDENTIFIÉ PAR Δ)

BASCULE MOTORISÉE - SECTION 1.1

BASCULE MOTORISÉE 50°, VÉRIN À L'ARRIÈRE, IMPÉRIALE			
ITEM #	PIÈCE #	DESCRIPTION	AVANT
2	E00187	BOULON HEXAGONALE, M12 X 35 MM	2011-08-02
3	R00032	VERIN 6000N, COURSE 127 MM	2011-08-02
4	E00175	BOULON A SIX PAN CREU M6 x 15 MM	2011-08-02
5	E00079	VIS 4-40 x 5/8	2008-04-30
6	B00007	INTERRUPTEUR MECANIQUE	2008-04-30
7	E00349	ECROU A BLOCAGE NYLON 4-40	2011-05-06
1-7	C-5228	BASCULE MOTORISE 50°, VERIN A L'ARRIERE, IMPERIALE	2011-08-02

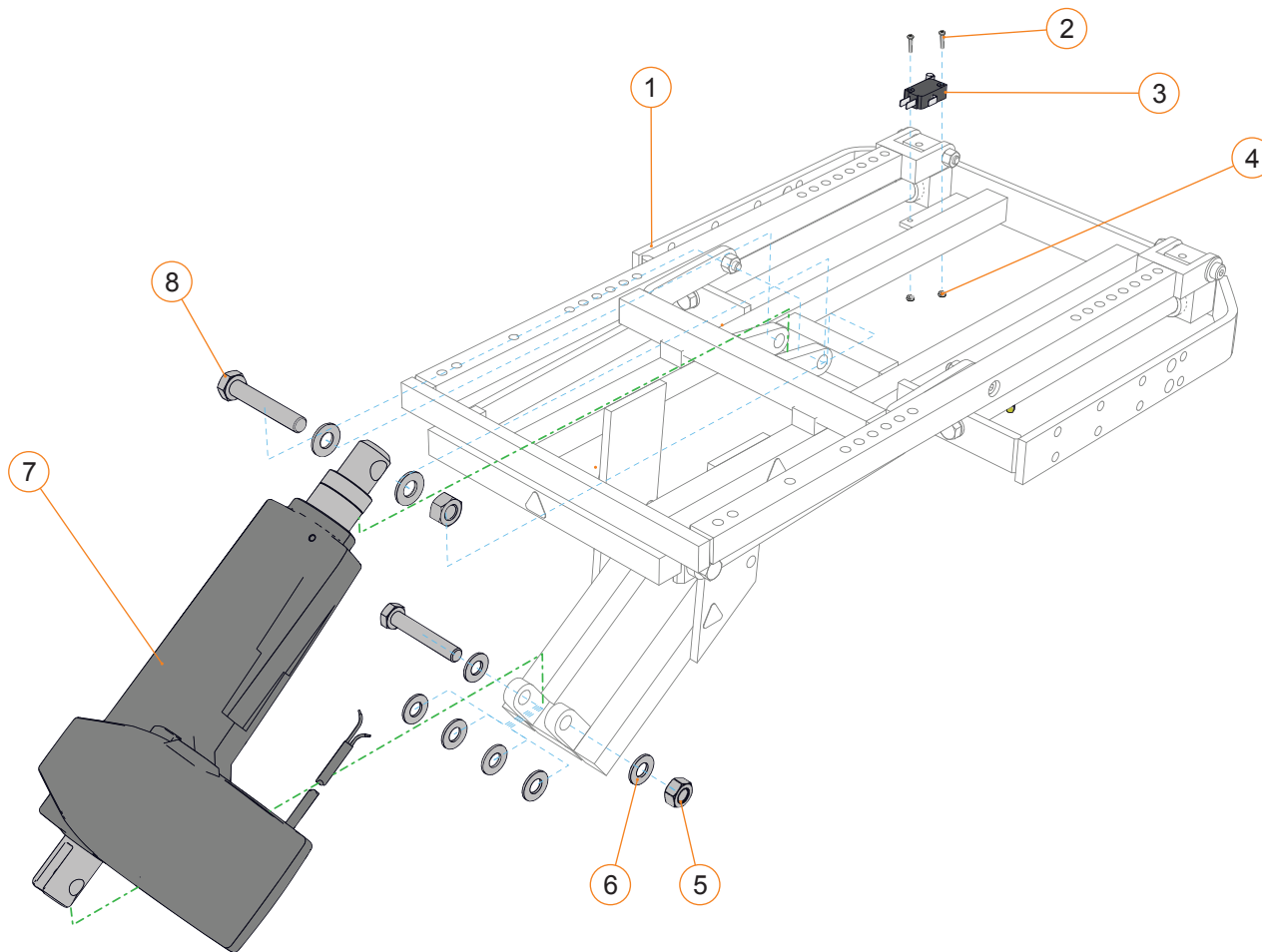


SPECIFICATIONS	
CAPACITÉ DE CHARGE	400 LB
ANGLE DE BASCULE	0°-50°
POIDS DE L'APPAREIL	37 LB

NOTE 1:

BRANCHER L'INTERRUPTEUR MÉCANIQUE B00007 À LA PRISE A DE LA STRUCTURE DE FAÇON À CE QU'ELLE SOIT À 8 PO ET QUE B SOIT À 21 PO. LA POSITION PAR DÉFAUT EST DE 15° (IDENTIFIÉ PAR Δ)

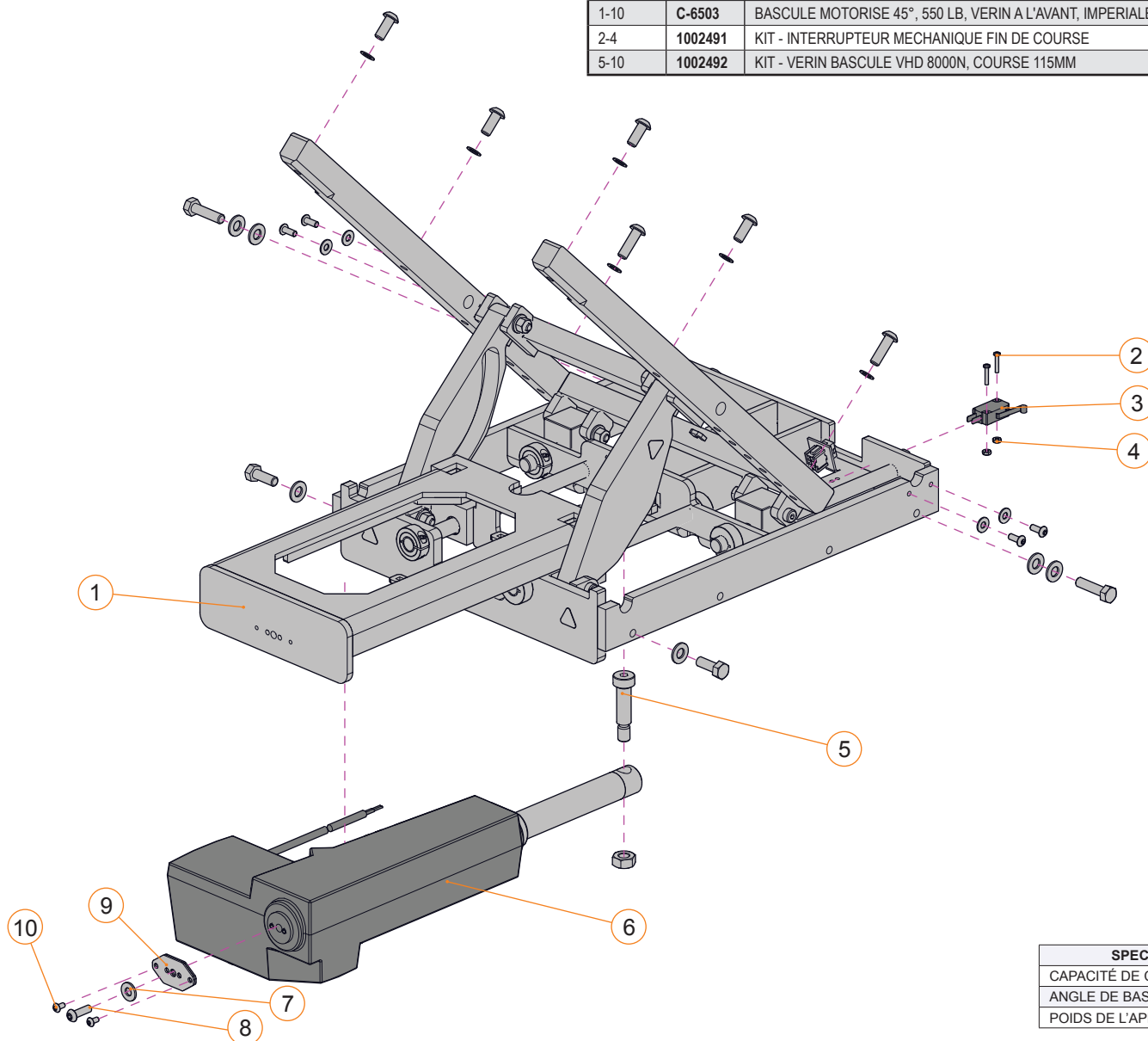
BASCULE MOTORISÉE 50°, VÉRIN À ANGLE À L'AVANT, IMPÉRIALE			
ITEM #	PIÈCE #	DESCRIPTION	AVANT
2	E00079	VIS 4-40 x 5/8	2008-04-30
3	B00007	INTERRUPTEUR MECANIQUE	2008-04-30
4	E00349	ECROU A BLOCAGE NYLON 4-40	2011-05-06
5	E00076	ECROU A BLOCAGE NYLON M10	2008-04-30
6	E00039	RONDELLE PLATE 3/8 PO	2008-04-30
7	R00042	VERIN 6000N, COURSE 127 MM	2009-05-11
8	E00136	BOULON HEXAGONALE, M10 X 60 MM	2008-04-30
1-8	C-6009	BASCULE MOTORISE 50°, VERIN A ANGLE A L'AVANT, IMPERIALE	2011-08-02



SPECIFICATIONS	
CAPACITÉ DE CHARGE	400 LB
ANGLE DE BASCULE	0°-50°
POIDS DE L'APPAREIL	32 LB

BASCULE MOTORISÉE - SECTION 1.1

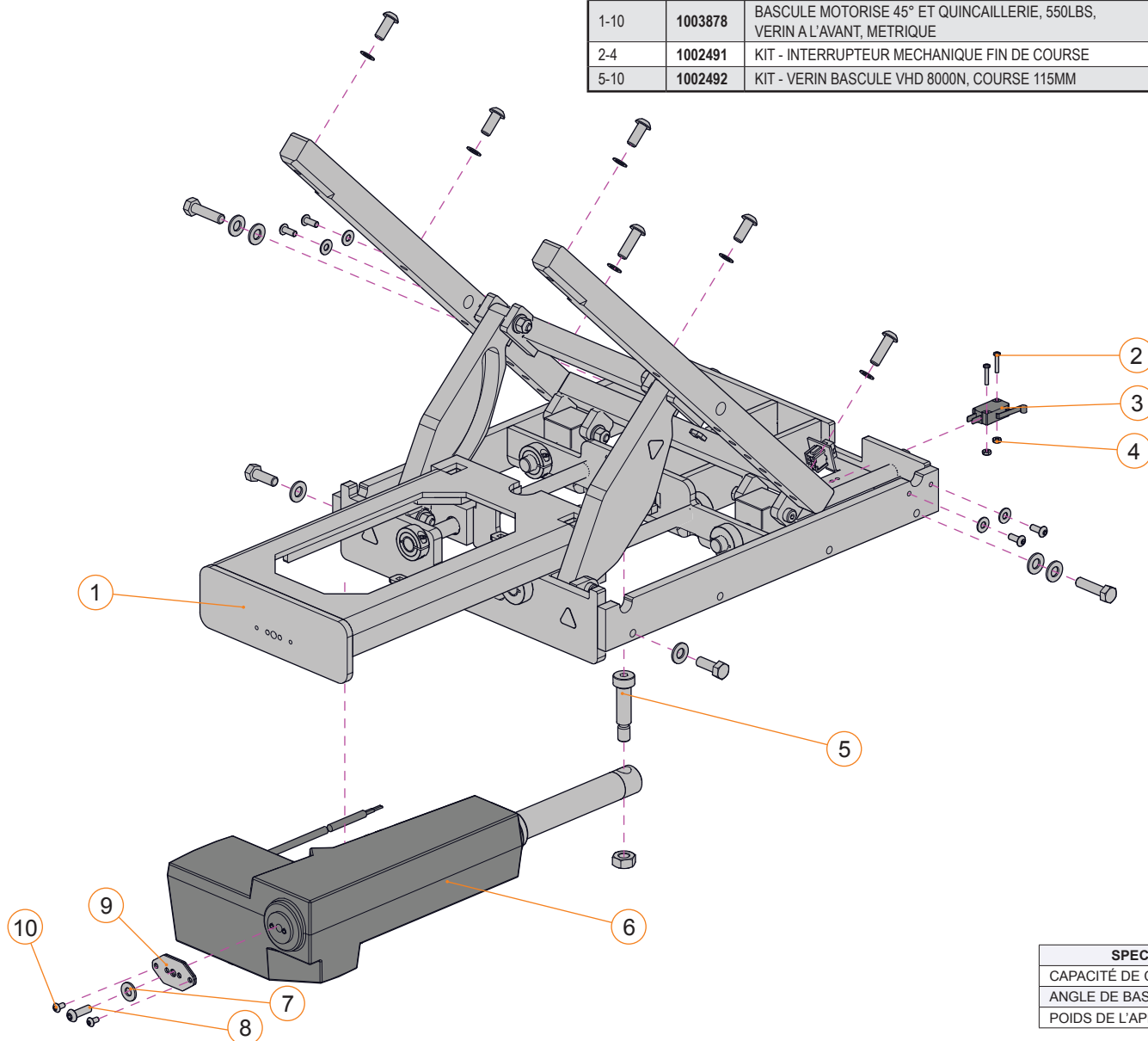
BASCULE MOTORISÉE 45° VHD, 550 LB, VÉRIN À L'AVANT, IMPÉRIALE			
ITEM #	PIÈCE #	DESCRIPTION	EFFECTIF
1-10	C-6503	BASCULE MOTORISE 45°, 550 LB, VERIN A L'AVANT, IMPERIALE	2010-04-22
2-4	1002491	KIT - INTERRUPTEUR MECHANIQUE FIN DE COURSE	2020-11-16
5-10	1002492	KIT - VERIN BASCULE VHD 8000N, COURSE 115MM	2021-05-03



SPECIFICATIONS	
CAPACITÉ DE CHARGE	550 LB
ANGLE DE BASCULE	0°-45°
POIDS DE L'APPAREIL	45 LB

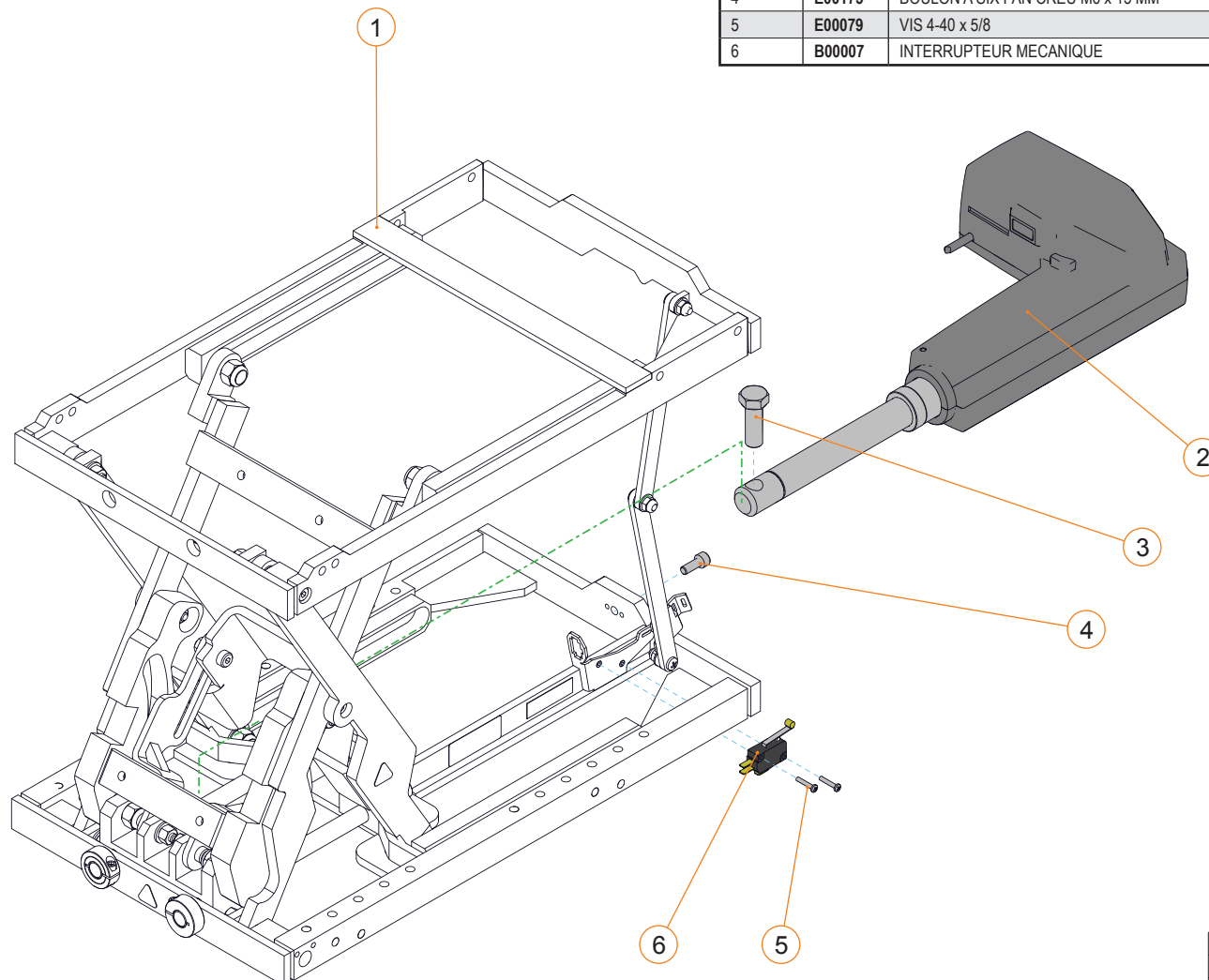
BASCULE MOTORISÉE - SECTION 1.1

BASCULE MOTORISÉE 45° VHD, 550 LB, VÉRIN À L'AVANT, MÉTRIQUE			
ITEM #	PIÈCE #	DESCRIPTION	EFFECTIF
1-10	1003878	BASCULE MOTORISÉE 45° ET QUINCAILLERIE, 550LBS, VERIN A L'AVANT, METRIQUE	2022-10-01
2-4	1002491	KIT - INTERRUPTEUR MECHANIQUE FIN DE COURSE	2020-11-16
5-10	1002492	KIT - VERIN BASCULE VHD 8000N, COURSE 115MM	2021-05-03



SPECIFICATIONS	
CAPACITÉ DE CHARGE	550 LB
ANGLE DE BASCULE	0°-45°
POIDS DE L'APPAREIL	45 LB

MODULE SIÈGE ÉLÉVATEUR, 300 LB			
ITEM #	PIÈCE #	DESCRIPTION	AVANT LE
1-6	C-4260	MODULE SIEGE ELEVATEUR, 300 LB	2020-02-03
2	R00032	VERIN 6000N, COURSE 127 MM	2020-02-03
3	E00187	BOULON HEXAGONALE, M12 X 35 MM	2020-02-03
4	E00175	BOULON A SIX PAN CREU M6 x 15 MM	2020-02-03
5	E00079	VIS 4-40 x 5/8	2020-02-03
6	B00007	INTERRUPTEUR MECANIQUE	2020-02-03



SPECIFICATIONS	
LOAD CAPACITY	300 LB USER
ELEVATION	0'-11"
UNIT WEIGHT	43 LB

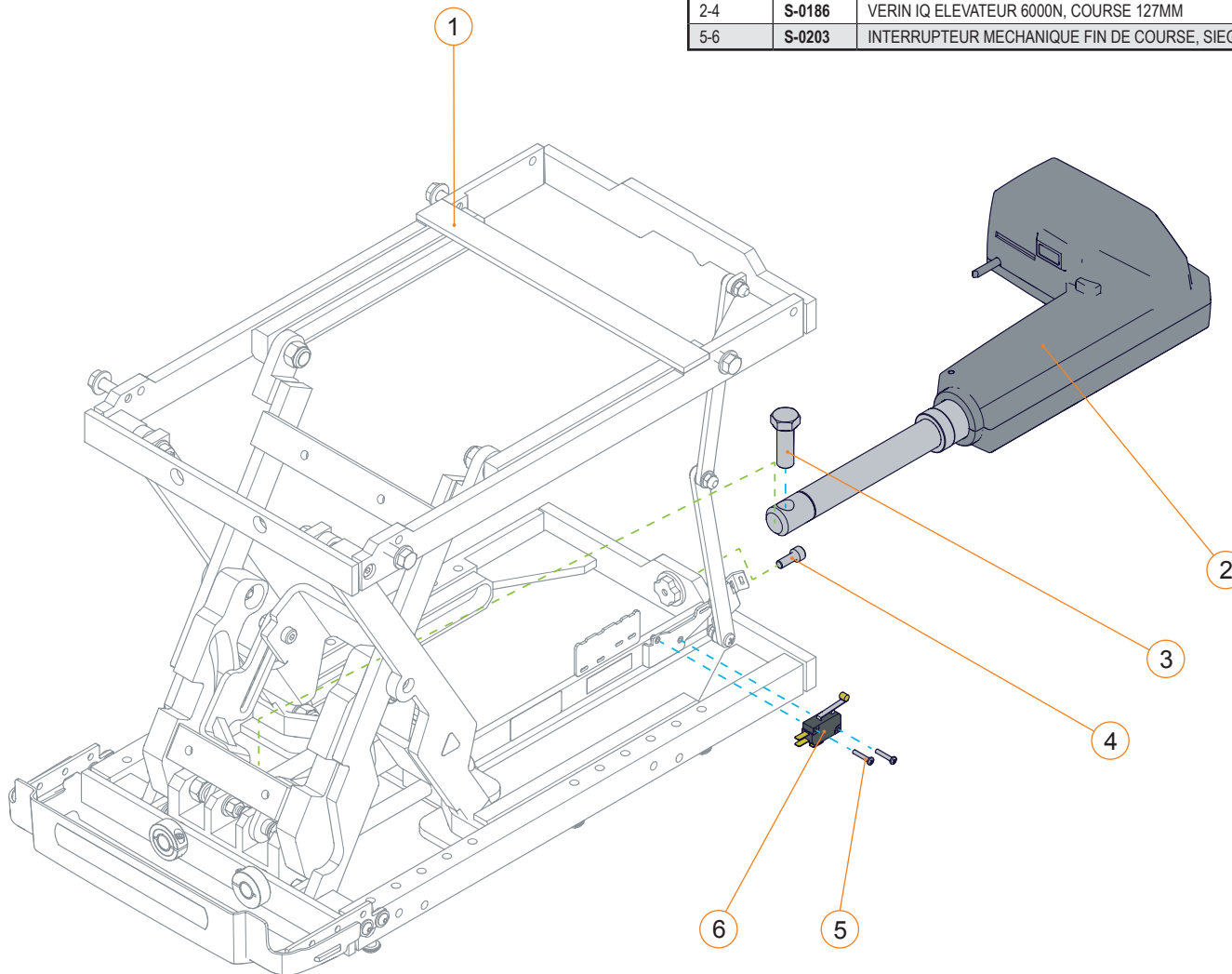
ÉLÉVATEUR MOTORISÉ - SECTION 1.2

MODULE SIÈGE ÉLÉVATEUR, 300 LB			
ITEM #	PIÈCE #	DESCRIPTION	AVANT LE
1-6	1001438	MODULE SIÈGE ELEVATEUR ET QUINCAILLERIE, 300LBS	2020-09-02
2	R00032	VERIN 6000N, COURSE 127 MM	2020-02-03
3	E00187	BOULON HEXAGONALE, M12 X 35 MM	2020-02-03
4	E00175	BOULON A SIX PAN CREU M6 x 15 MM	2020-02-03
5	E00079	VIS 4-40 x 5/8	2020-02-03
6	B00007	INTERRUPTEUR MECANIQUE	2020-02-03

SPECIFICATIONS	
LOAD CAPACITY	300 LB USER
ELEVATION	0'-11"
UNIT WEIGHT	43 LB

MODULE SIÈGE ÉLÉVATEUR E-BX, 300 LB

ITEM #	PIÈCE #	DESCRIPTION	EFFECTIF
1-4	1001064	MODULE SIÈGE ÉLEVATEUR, 300LBS E-BX	2020-02-03
1-6	S-0185	MODULE SIÈGE ÉLEVATEUR, 300LBS (SOLO/DUO/ISM)	2020-02-03
2-4	S-0186	VERIN IQ ÉLEVATEUR 6000N, COURSE 127MM	2020-02-03
5-6	S-0203	INTERRUPTEUR MECHANIQUE FIN DE COURSE, SIÈGE ÉLEVATEUR, E-BX	2020-02-03

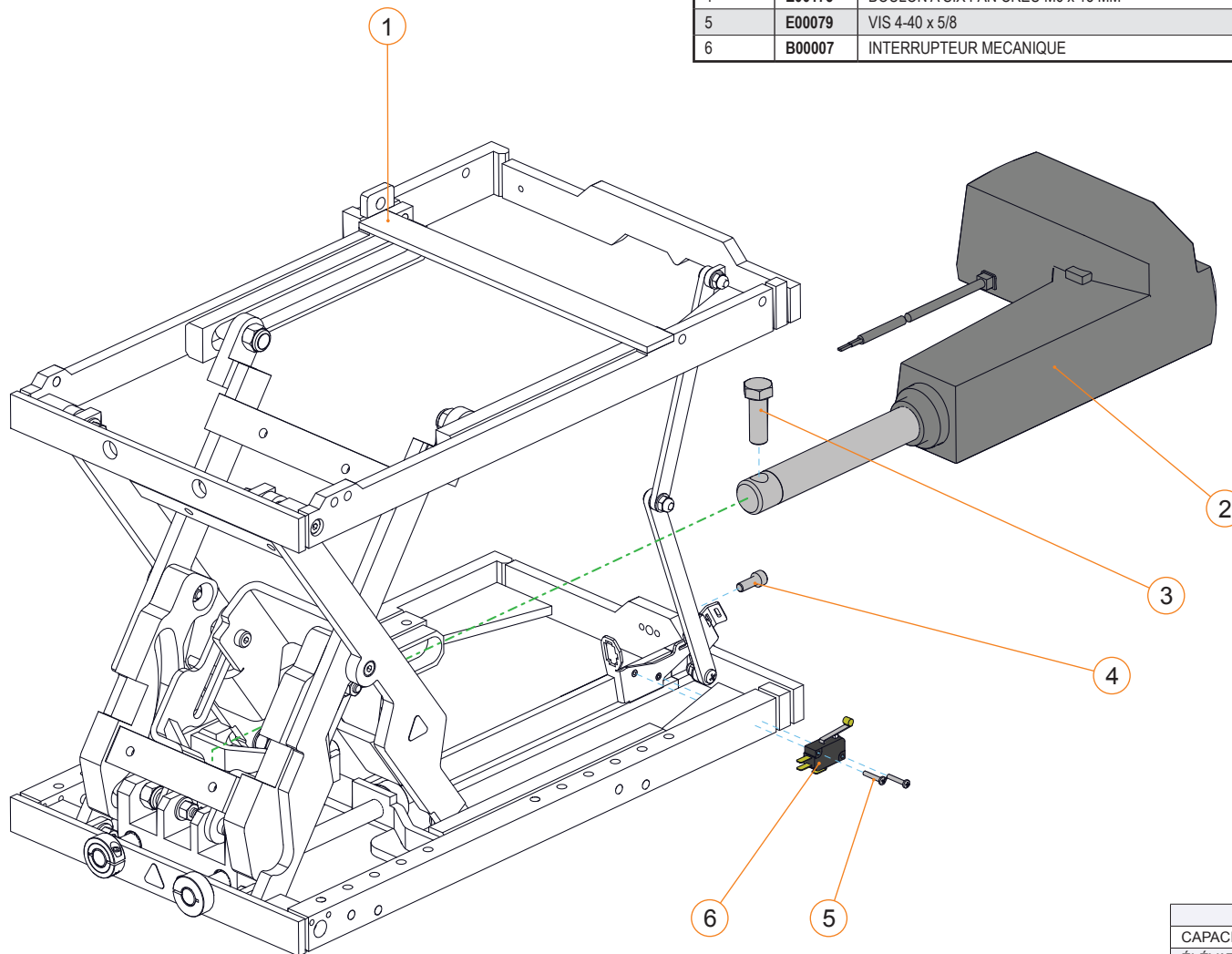


SPECIFICATIONS	
CAPACITÉ DE CHARGE	300 LB
ÉLÉVATION	0"-11"
POIDS DE L'APPAREIL	46 LB

MODULE SIÈGE ÉLÉVATEUR E-BX, 300 LB			
ITEM #	PIÈCE #	DESCRIPTION	EFFECTIF
1-6	1001497	MODULE SIÈGE ÉLÉVATEUR ET QUINCAILLERIE, 300LBS EBX	2020-09-02
1-8	1001445	MODULE SIÈGE ÉLÉVATEUR, 300 LB (SOLO/DUO/ISM)	2020-09-02
2-6	S-0186	VERIN IQ ÉLÉVATEUR 6000N, COURSE 127MM	2021-05-03
7, 8	S-0203	INTERRUPTEUR MECHANIQUE FIN DE COURSE, SIÈGE ÉLÉVATEUR, E-BX	2020-02-03

SPECIFICATIONS	
CAPACITÉ DE CHARGE	300 LB
ÉLÉVATION	0"-11"
POIDS DE L'APPAREIL	46 LB

MODULE SIÈGE ÉLÉVATEUR, 400 LB			
ITEM #	PIÈCE #	DESCRIPTION	AVANT LE
1-6	C-4300	MODULE SIÈGE ELEVATEUR, 400 LB	2017-01-23
2	R00034	VERIN 8000N, COURSE 127 MM	2012-12-19
3	E00187	BOULON HEXAGONALE, M12 X 35 MM	2011-08-02
4	E00175	BOULON A SIX PAN CREU M6 x 15 MM	2011-08-02 </td
5	E00079	VIS 4-40 x 5/8	2011-05-06
6	B00007	INTERRUPTEUR MECANIQUE	2008-04-30



SPECIFICATIONS	
CAPACITÉ DE CHARGE	400 LB
ÉLÉVATION	0'-11"
POIDS DE L'APPAREIL	46 LB

MODULE SIÈGE ÉLÉVATEUR, 400 LB

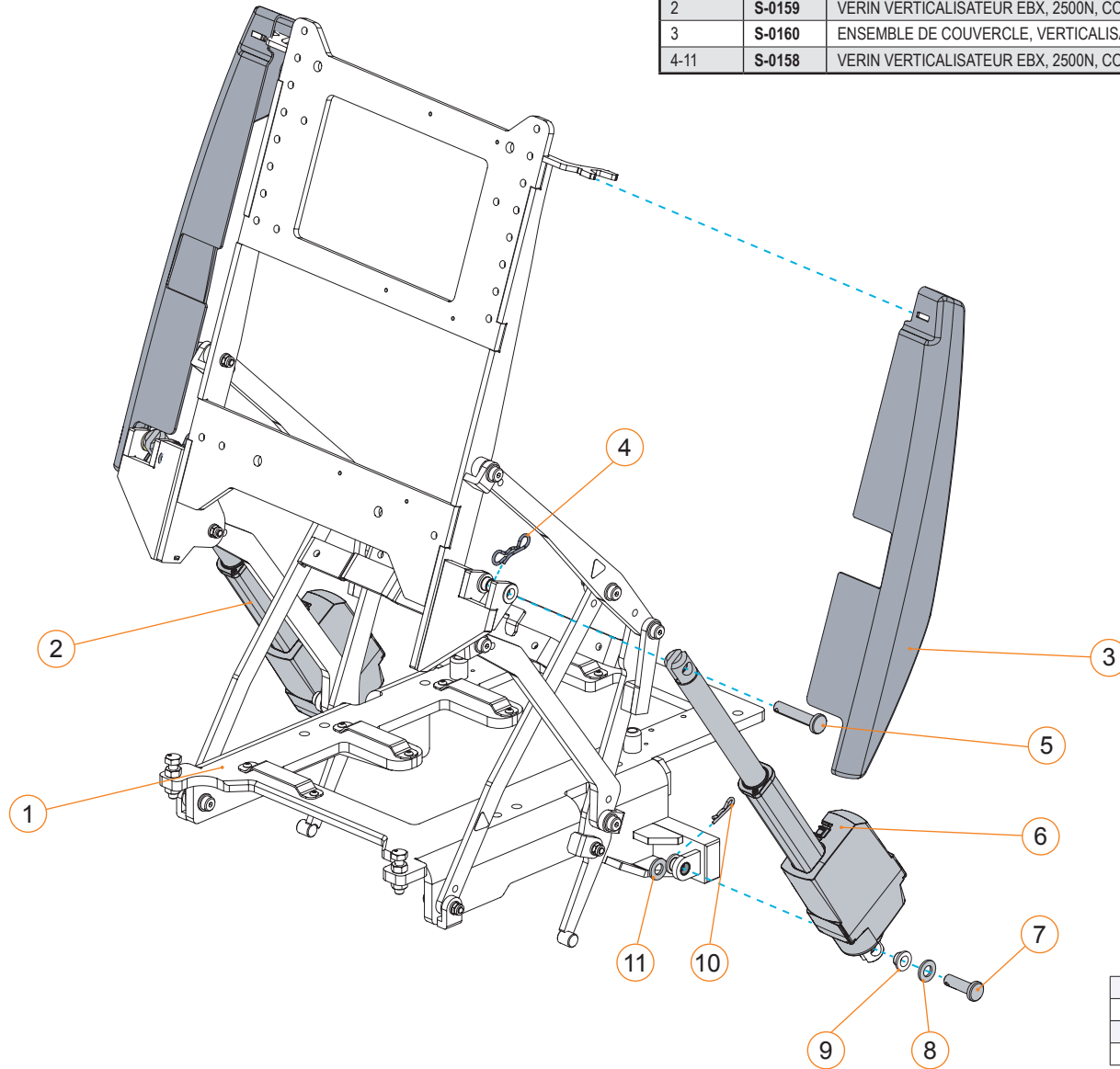
ITEM #	PIÈCE #	DESCRIPTION	EFFECTIF
1-8	1001452	MODULE SIÈGE ELEVATEUR ET QUINCAILLERIE, 400LBS	2020-09-02
2-6	1002494	KIT - VERIN ELEVATEUR HD 8000N, COURSE 127MM	2021-05-03
7, 8	1002493	KIT - INTERRUPTEUR MECHANIQUE FIN DE COURSE, SIÈGE ELEVATEUR	2021-02-12

SPECIFICATIONS	
CAPACITÉ DE CHARGE	400 LB
ÉLÉVATION	0"-11"
POIDS DE L'APPAREIL	46 LB

CETTE PAGE A ÉTÉ LAISSÉE INTENTIONNELLEMENT BLANCHE

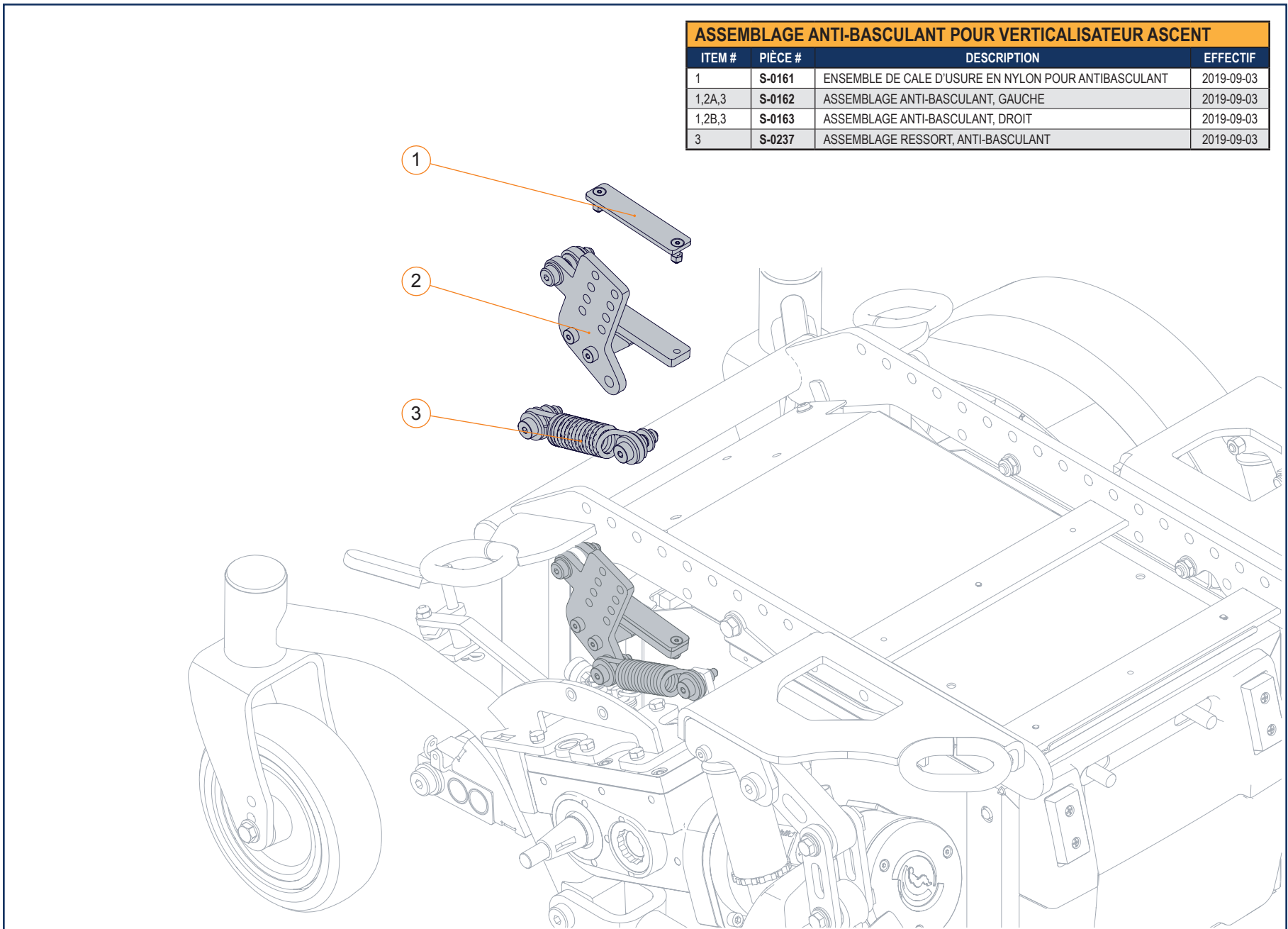
MODULE VERTICALISATEUR MOTORISE - SECTION 1.4

MODULE VERTICALISATEUR MOTORISE ASCENT			
ITEM #	PIÈCE #	DESCRIPTION	EFFECTIF
1-11	S-0157	MODULE VERTICALISATEUR MOTORISE	2019-09-03
2	S-0159	VERIN VERTICALISATEUR EBX, 2500N, COURSE 155mm, DROIT	2019-09-03
3	S-0160	ENSEMBLE DE COUVERCLE, VERTICALISATEUR	2019-09-03
4-11	S-0158	VERIN VERTICALISATEUR EBX, 2500N, COURSE 155mm, GAUCHE	2019-09-03



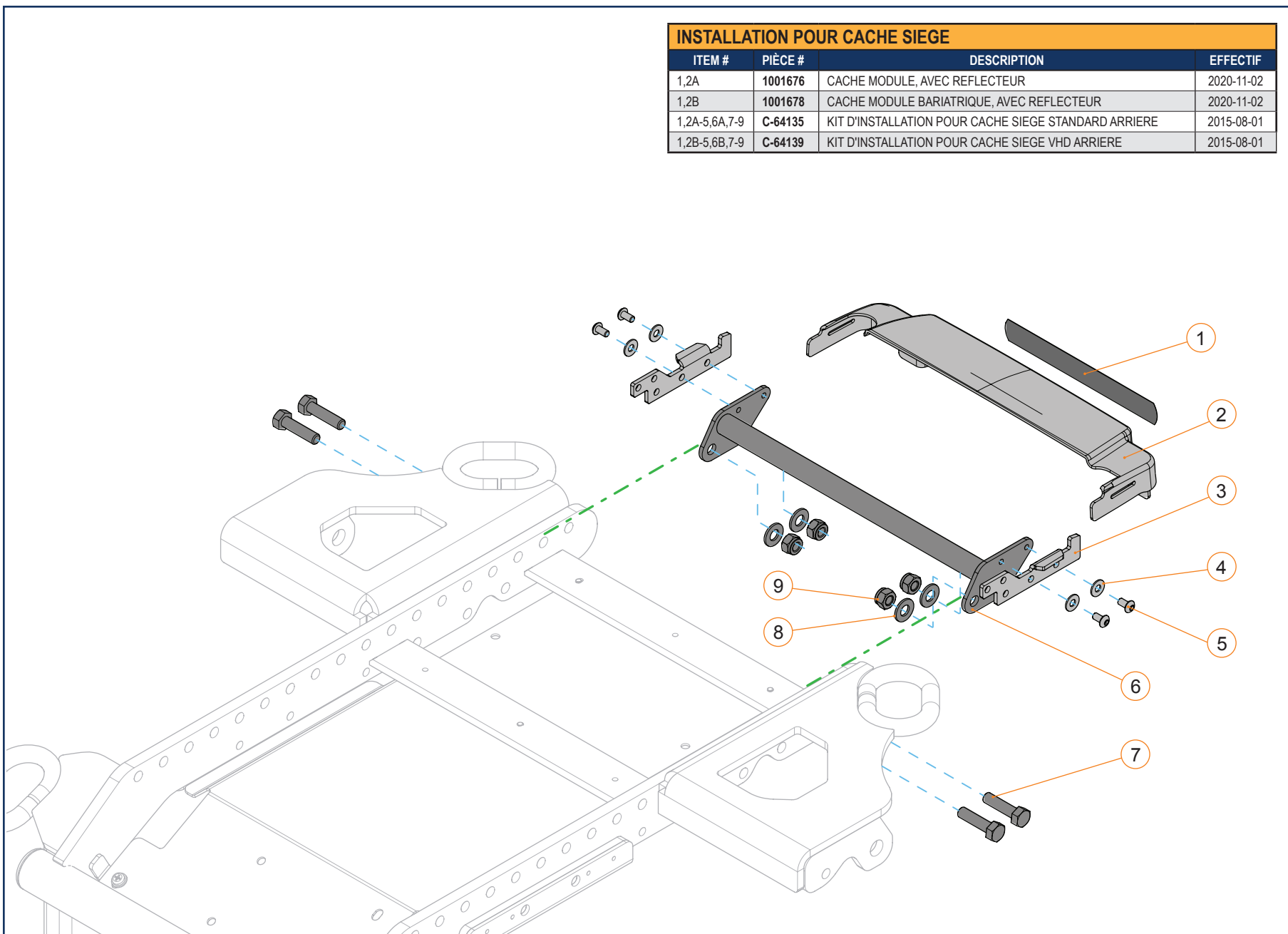
SPECIFICATIONS	
CAPACITÉ DE CHARGE	250 LB
ÉLÉVATION	0°-70°
POIDS DE L'APPAREIL	42 LB

ASSEMBLAGE ANTI-BASCULANT POUR VERTICALISATEUR ASCENT			
ITEM #	PIÈCE #	DESCRIPTION	EFFECTIF
1	S-0161	ENSEMBLE DE CALE D'USURE EN NYLON POUR ANTIBASCULANT	2019-09-03
1,2A,3	S-0162	ASSEMBLAGE ANTI-BASCULANT, GAUCHE	2019-09-03
1,2B,3	S-0163	ASSEMBLAGE ANTI-BASCULANT, DROIT	2019-09-03
3	S-0237	ASSEMBLAGE RESSORT, ANTI-BASCULANT	2019-09-03

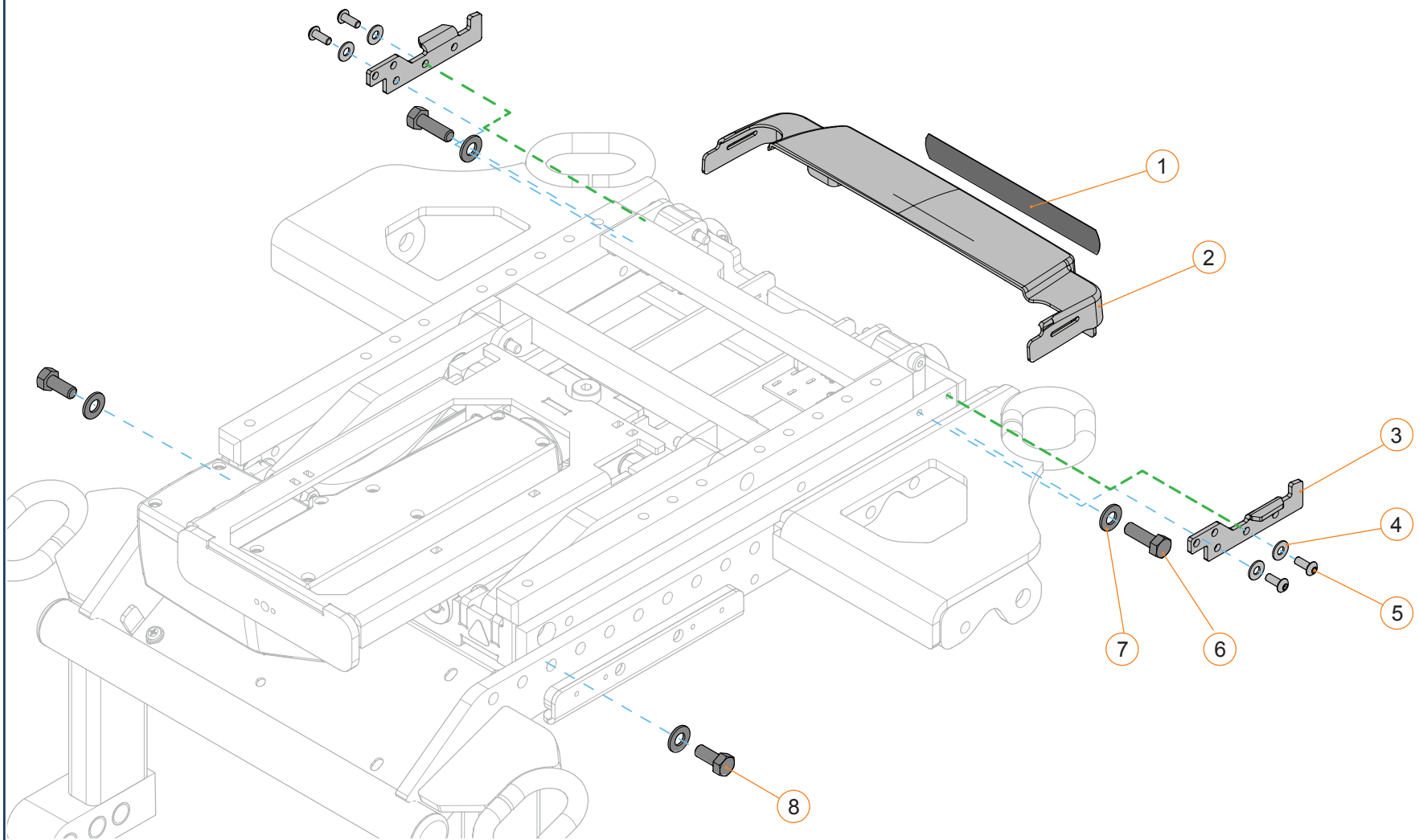


INSTALLATION POUR CACHE SIEGE

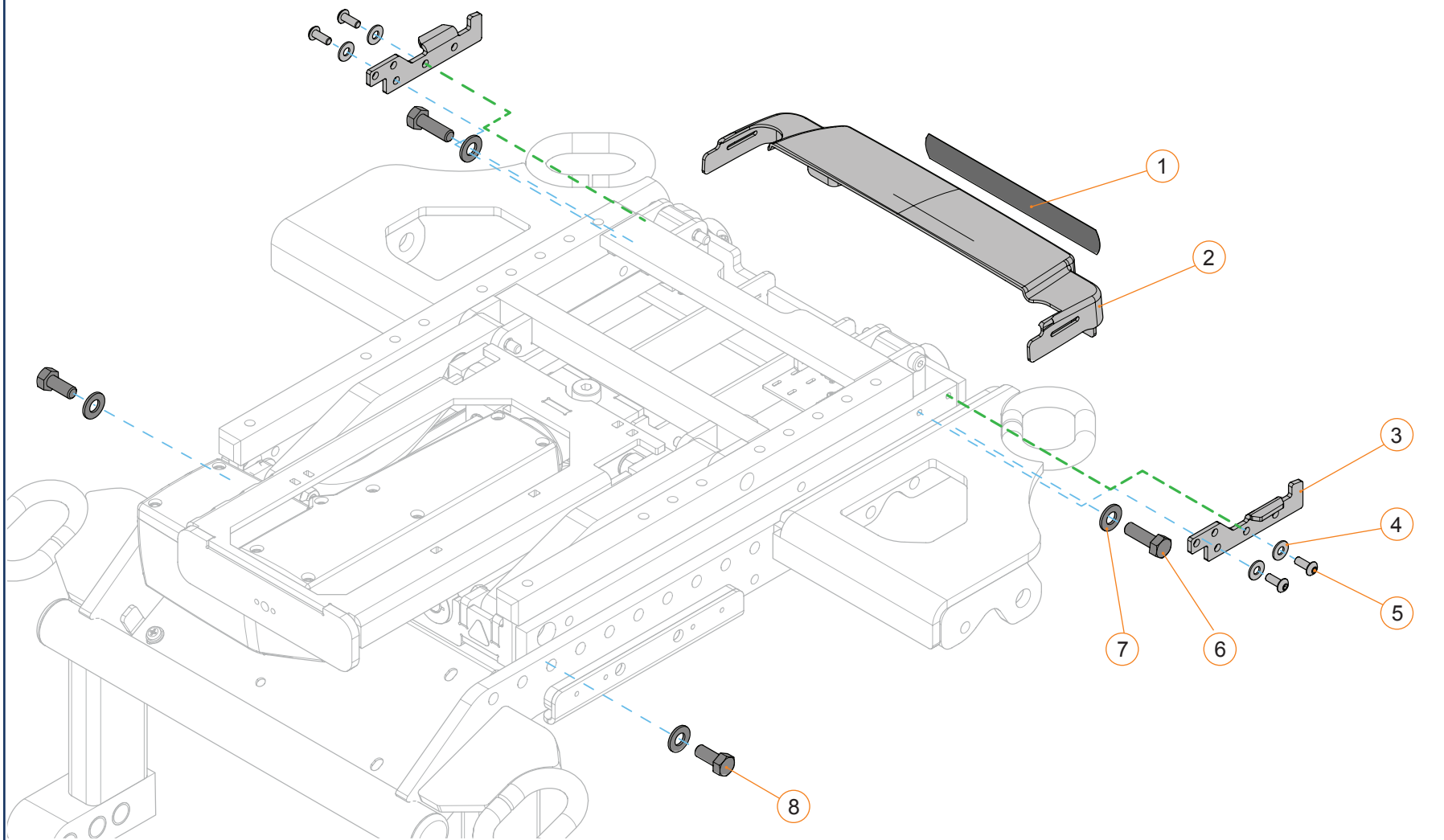
ITEM #	PIÈCE #	DESCRIPTION	EFFECTIF
1,2A	1001676	CACHE MODULE, AVEC REFLECTEUR	2020-11-02
1,2B	1001678	CACHE MODULE BARIATRIQUE, AVEC REFLECTEUR	2020-11-02
1,2A-5,6A,7-9	C-64135	KIT D'INSTALLATION POUR CACHE SIEGE STANDARD ARRIERE	2015-08-01
1,2B-5,6B,7-9	C-64139	KIT D'INSTALLATION POUR CACHE SIEGE VHD ARRIERE	2015-08-01



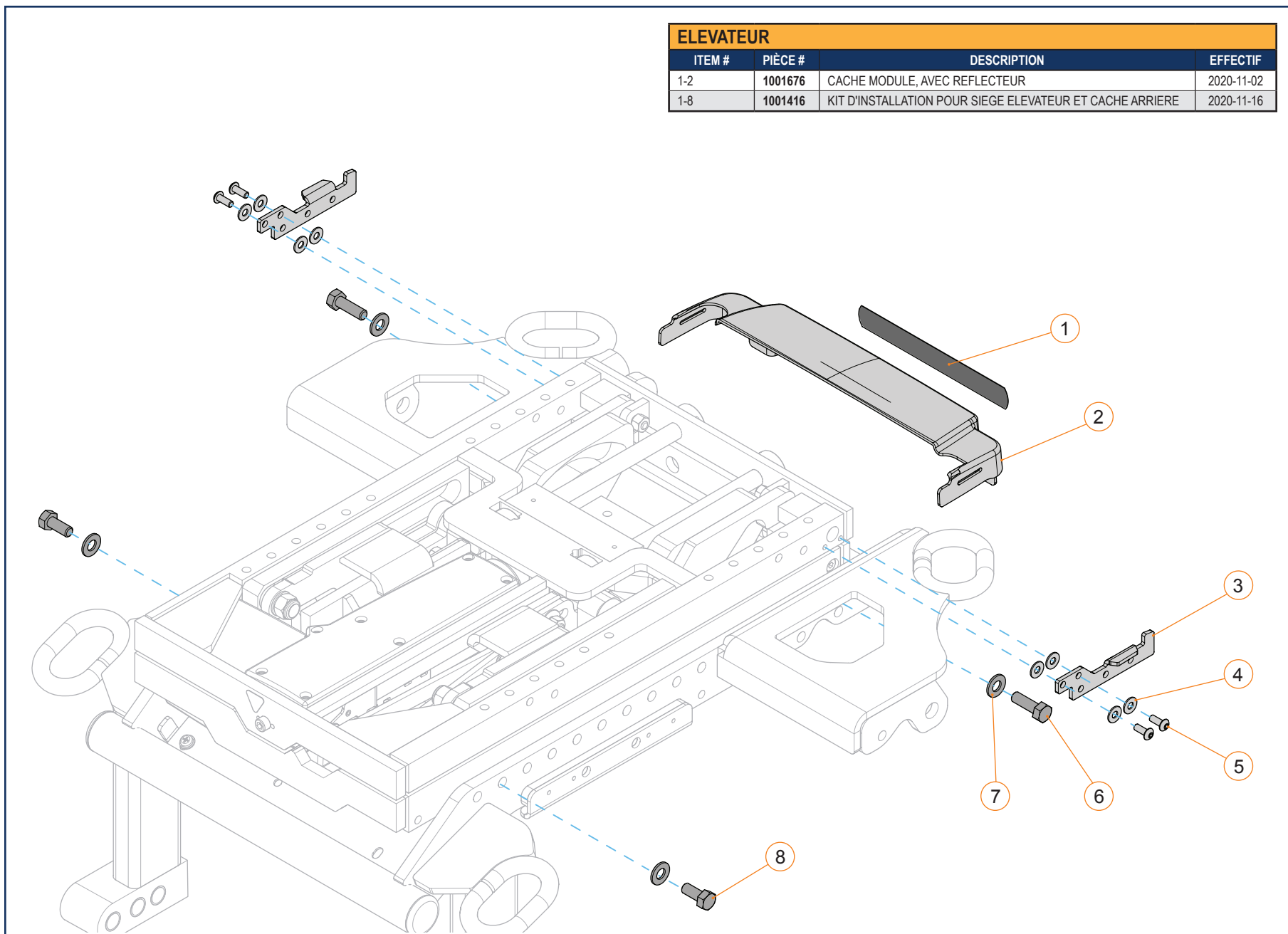
BASCULE			
ITEM #	PIÈCE #	DESCRIPTION	EFFECTIF
1,2A	1001676	CACHE MODULE, AVEC REFLECTEUR	2020-11-02
1,2B	1001678	CACHE MODULE BARIATRIQUE, AVEC REFLECTEUR	2020-11-02
1, 2A, 3-8	C-64136	KIT D'INSTALLATION POUR BASCULE ET CACHE ARRIERE	2015-05-14
1, 2B, 3-8	C-64140	KIT D'INSTALLATION POUR BASCULE VHD ET CACHE ARRIERE	2015-08-01



BASCULE			
ITEM #	PIÈCE #	DESCRIPTION	EFFECTIF
1,2A	1001676	CACHE MODULE, AVEC REFLECTEUR	2020-11-02
1,2B	1001678	CACHE MODULE BARIATRIQUE, AVEC REFLECTEUR	2020-11-02
1, 2A, 3-8	1001417	TILT AND REAR SHROUD INSTALLATION KIT	2020-11-16
1, 2B, 3-8	1003721	VHD TILT AND REAR SHROUD INSTALLATION KIT	2022-04-01



CACHES SIÈGES - SECTION 1.5



ELEVATEUR			
ITEM #	PIÈCE #	DESCRIPTION	EFFECTIF
1-2	1001676	CACHE MODULE, AVEC REFLECTEUR	2020-11-02
1-8	1001416	KIT D'INSTALLATION POUR SIEGE ELEVATEUR ET CACHE ARRIERE	2020-11-16

CACHES SIÈGES - SECTION 1.5

